



MSC TIRES

CATALOGUE PNEUS 2022

***Rien n'est impossible !
Nous sommes Champion
du Monde avec notre
ROLLER***



[msctires_switzerland](https://www.instagram.com/msctires_switzerland)



Rider: Vlad Dascalu (Brujula Racing Team) Snowshoe(USA).



Ferran Marias
MSC Bikes CEO

Cher Client,

Après de nombreuses années passées au sommet de la compétition mondiale en VTT et grâce à une expertise du marché du cycle acquise depuis 1999 à travers la commercialisation de composants et de vélos, MSC Bikes a débuté un long et complexe travail d'investigation et de développement afin de pouvoir vous présenter sa propre gamme de pneumatiques pour vélo :



Nos 20 ans d'expérience comme distributeur officiel de pneumatiques de marques incontournables sur le marché, et nos différents titres UCI, nous ont permis de pouvoir travailler directement pour ces marques en élaborant quelques-uns de leurs modèles les plus emblématiques.

Nous disposons des connaissances, des ressources humaines et d'une grande renommée qui ont rendus possibles le développement et la fabrication d'une gamme complète de pneumatiques compétitifs avec des tarifs raisonnables. Toujours à la recherche de la perfection et de nouvelles technologies sur les gommes et les carcasses, nous poursuivons sans relâche notre travail sur de nouveaux modèles afin de satisfaire une demande de plus en plus exigeante.

Afin que tous les pratiquants de vélos puissent rapidement avoir accès à cette nouvelle gamme, MSC Bikes assurera comme par le passé le meilleur conseil commercial et un service de livraison optimum.

Nous mettons également l'accent sur notre politique tarifaire qui fera de MSC TIRES l'une des marques de pneumatiques les plus compétitives concernant son ratio Qualité/Prix/Poids.

Nous mettons également tout en œuvre pour obtenir une production maîtrisée et la plus propre possible pour sauvegarder notre environnement.

Pour toute informations complémentaires, veuillez vous adresser à votre revendeur national ou à votre magasin de vélo qui se fera un plaisir de vous conseiller au mieux

MSCTIRES



DRAGSTER



ROLLER



ROCK&ROLLER



TRACTOR



SINGLETRACK



GRIPPER



HOT SEAT

DRAGSTER 2.10 / 2.20	ROLLER 2.10	ROCK & ROLLER 2.10 / 2.20	TRACTOR 2.20	SINGLE TRACK 2.20	GRIPPER 2.30	GRIPPER 2.40	HOTSEAT 2.40
XC FAST TRACK							
	XC RACE						
			AM				
				E-BIKE			
					DH		

MSCTIRES



ROAD SLICK

ROAD



ROAD SLICK TLR

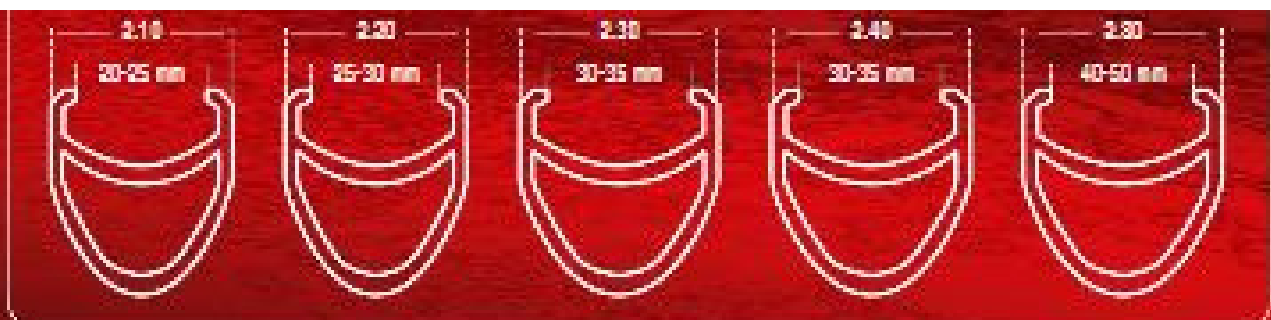


ROAD
PERFORMANCE
PLUS



GRAVEL

Largueur de la jante externe MTB — largeur de la jante interne MTB



TECHNOLOGIES: CARCASSES



TUBELESS READY: Pneumatiques pouvant fonctionner avec des pressions plus faibles afin d'améliorer la traction. Ils offrent moins de résistance au roulement et moins de risques de crevaisons car ils se montent sans chambres à air. A Monter obligatoirement avec un liquide préventif comme le Black Seal de chez MSC.



PRO SHIELD: Un pli de renfort en tissu sur les côtés pour éviter les coupures et les perforations dans la zone la plus exposée du pneu, en ajoutant le moins de poids possible. Conçu pour l'utilisation en cross-country et le marathon.



EPIC SHIELD: Protection de tringle à tringle pour éviter les perforations et les coupures dans toutes les zones du pneu, offrant une plus grande rigidité et moins de déformation du pneu à basse pression. Recommandé pour les parcours xc, marathon et par étapes.



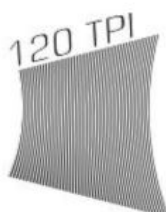
SUPER SHIELD: Protections latérales ProShield + inserts de butyle pour les renforts latéraux afin d'éviter les crevaisons, en gardant une rigidité supérieure à la structure et plus protection aux grands impacts. La meilleure option pour enduro.



XTREM SHIELD: L'enveloppe la plus extrême et le plus résistant chez MSC pour la descente. 4 plis de tissu (4ply) de tringle à tringle augmentent la section en caoutchouc et la rigidité du pneu pour éviter les déformations indésirables lors de chocs plus importants. Une protection en butyle sur les tringles empêche les crevaisons et ajoute un peu de rigidité à l'ensemble.




ROAD SHIELD: Protection de tringle à tringle sur les pneus de route renforçant sa structure, et sa rigidité. C'est également une protection contre les crevaisons. Idéal pour les pneumatiques d'entraînement.



120 TPI: Carcasse pour XC- Compétition qui s'adapte efficacement au terrain, offrant plus de précisions et un poids plume au pneumatique.



60 TPI: Carcasse intermédiaire pour tous types de terrains avec un rapport confort de pilotage / poids équilibré.



33 TPI: Carcasse "entrée de gamme" pour pneumatiques premiers Prix, avec une meilleure résistance aux crevaisons mais un poids plus élevé.



Certains de nos pneus comportent l'insigne E25 qui indique une compatibilité avec les vélos électriques limités à 25 km / h (également appelés systèmes Pedelec). Ces pneus intègrent certains renforts internes pouvant résister à l'utilisation de vélos plus lourds et de vitesses plus élevées, tels que le vélo électrique.



TECHNOLOGIES: GOMMES 3C

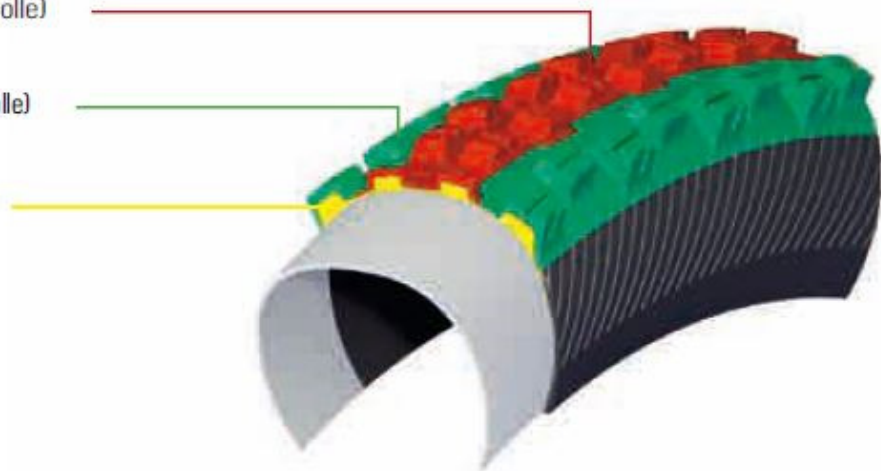
3C DH RACE

3C DH RACE (65a/48a/42a) - Gomme de compétition ultra molle pour la DH et Enduro. structure interne des crampons plus dure pour maintenir leur forme et éviter une perte de rendement au freinage, en courbe ou lors de la traction. Gomme des crampons latéraux ultra molle pour un contrôle optimum en courbe dans toutes les conditions. La durée de vie du pneumatique est également plus longue.

Première couche (molle)

Deuxième gomme (extra molle)

Troisième gomme (dure)



MSC TIRES

TECHNOLOGIES: GOMMES 2C

2C XC RACE

2C XC RACE (60a/50a): Double gommes de compétition pour Xcountry avec plus d'accroche, de traction et d'usure.

2C XC

2C XC (62a/60a): Double gommes pour Xcountry, élaboré pour réduire la résistance au roulement et optimiser la traction et l'usure du pneumatique.

2C AM RACE

2C AM RACE (56a/50a): Double gommes de compétition pour AllMountain/Enduro avec une accroche et une traction maximales dans toutes les conditions.

2C AM

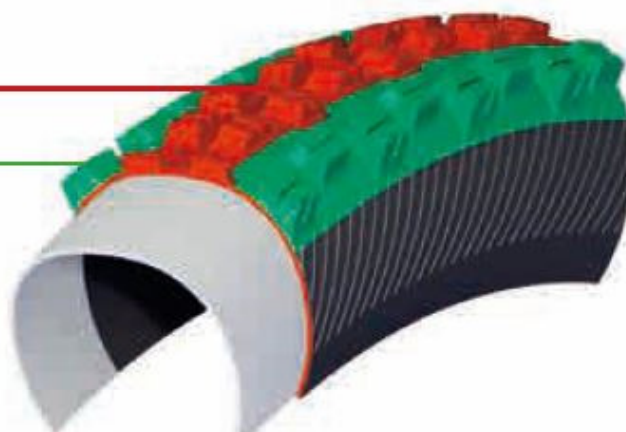
2C AM (62a/60a): Double gommes pour AllMountain/Enduro, élaboré pour maintenir une accroche optimum sans compromettre la durabilité.

2C DH

2C DH (56a/52a): Double gommes pour la Descente, élaboré pour maintenir une accroche optimale et permettre le maximum de descentes possibles.

Première gomme (dure)

Deuxième gomme (molle)



MSC TIRES



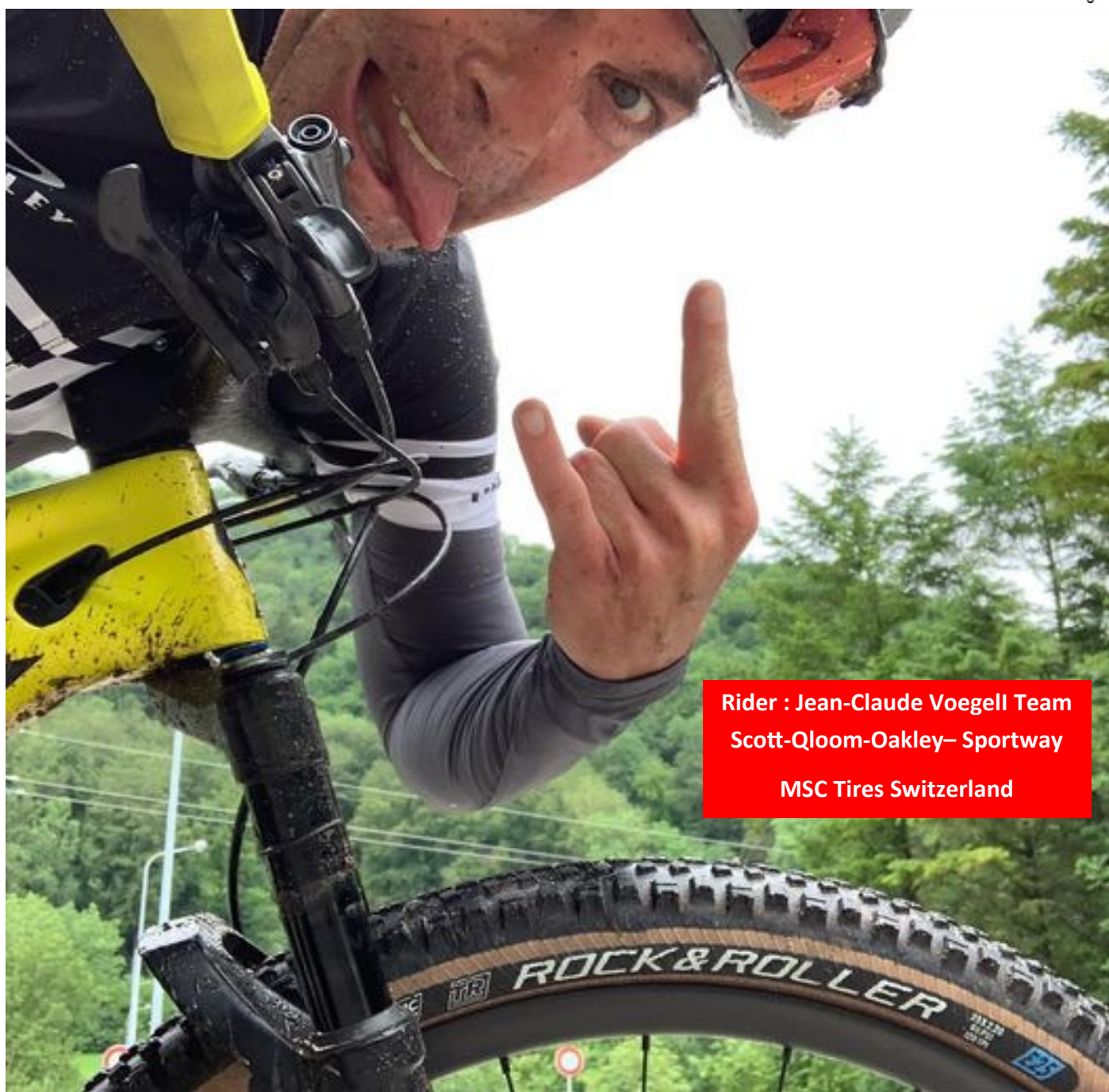
Notre modèle le plus rapide et le plus léger, conçu pour voler sur terrains compacts, des pistes ou de l'asphalte, mais sans perdre les propriétés de l'adhérence, le freinage et la protection des meilleurs pneus VTT.

Les crampons centralux sont regroupés compactement, avec une hauteur inférieure et la forme de la rampe pour une accélération incroyable et maintenir la vitesse maximale sur le terrain.

Les crampons latéraux s'élèvent assez haut pour pouvoir soutenir en toute confiance dans les virages les plus techniques. Disponible avec les carcasses ProShield et EpicShield pour un pilotage à sécurité maximale.

 **MSC TIRES**

DRA29210TLR2CE	29x2.10"	54-622	120 TPI	PLEGABLE	TLR EPIC SHIELD SKINWALL	2C XC (62a/60a)	750 g
DRA29210TLR2C	29x2.10"	54-622	60 TPI	PLEGABLE	TLR PRO SHIELD	2C XC RACE (60a/50a)	780 g
DRA29220TLR2CE	29x2.20"	56-622	120 TPI	PLEGABLE	TLR EPIC SHIELD SKINWALL	2C XC (62a/60a)	670 g
DRA29220TLR2C	29x2.20"	56-622	60 TPI	PLEGABLE	TLR PRO SHIELD	2C XC (62a/60a)	715 g
DRA29220W	29x2.20"	56-622	33 TPI	RÍGIDO	-	1C (62a)	750 g



Rider : Jean-Claude Voegell Team
Scott-Qloom-Oakley- Sportway
MSC Tires Switzerland



ACCROCHE	■ ■ ■ ■ ■ ■ ■ ■ ■ ■
TRACTION	■ ■ ■ ■ ■ ■ ■ ■ ■ ■
VITESSE	■ ■ ■ ■ ■ ■ ■ ■ ■ ■
SEC	■ ■ ■ ■ ■ ■ ■ ■ ■ ■
HUMIDE	■ ■ ■ ■ ■ ■ ■ ■ ■ ■
MOUILLÉ	■ ■ ■ ■ ■ ■ ■ ■ ■ ■
BOUE	■ ■ ■ ■ ■ ■ ■ ■ ■ ■

Un pneu imbattable en XC Marathon! Un véritable concentré de technologies pour un rendement optimal sur terrains secs et roulants.

La géométrie inclinée des crampons centraux, son profil bas et un espacement réduit favorisent un meilleur contact avec la surface et garantissent un roulement extrêmement rapide. De plus cette disposition augmente un peu plus la résistance aux coupures et crevaisons. Les rainures horizontales sur les crampons de transition, offrent une traction excellente sur des tracés droits et lors des montés.

Le crampon latéral, rectangulaire et taillé à 90° avec des rainures verticales et une entaille en escalier, assure une excellente accroche latérale à grande vitesse dans tous types de courbes.





	ROL29210TLR2C	29x2.10"	54-622	60 TPI	PLEGABLE	TLR PRO SHIELD	2C XC (62a/60a)	810 g
	ROL29210KV	29x2.10"	54-622	60 TPI	PLEGABLE	-	1C (62a)	630 g
	ROL29210W	29x2.10"	54-622	33 TPI	RÍGIDO	-	1C (62a)	800 g
	ROL275210TLR2C	27'5x2.10"	54-584	60 TPI	PLEGABLE	TLR PRO SHIELD	2C XC (62a/60a)	740 g
	ROL275210KV	27'5x2.10"	54-584	60 TPI	PLEGABLE	-	1C (62a)	650 g
	ROL275210W	27'5x2.10"	54-584	33 TPI	RÍGIDO	-	1C (62a)	780 g
	ROL26210W	26x2.10"	54-559	33 TPI	RÍGIDO	-	1C (62a)	670 g
	ROL29210TLR2CE	29x2.10"	54-622	120 TPI	PLEGABLE	TLR EPIC SHIELD SKINWALL	2C XC (62a/60a)	695 g
	ROL275210TLR2CE	27'5x2.10"	54-584	120 TPI	PLEGABLE	TLR EPIC SHIELD SKINWALL	2C XC (62a/60a)	685 g



Rider : Katya Montani, Team Scott-
Qloom-Oakley- Sportway
MSC Tires Switzerland



ACCROCHE	██████████
TRACTION	██████████
VITESSE	██████████
SEC	██████████
HUMIDE	██████████
MOUILLÉ	██████████
BOUE	██████████

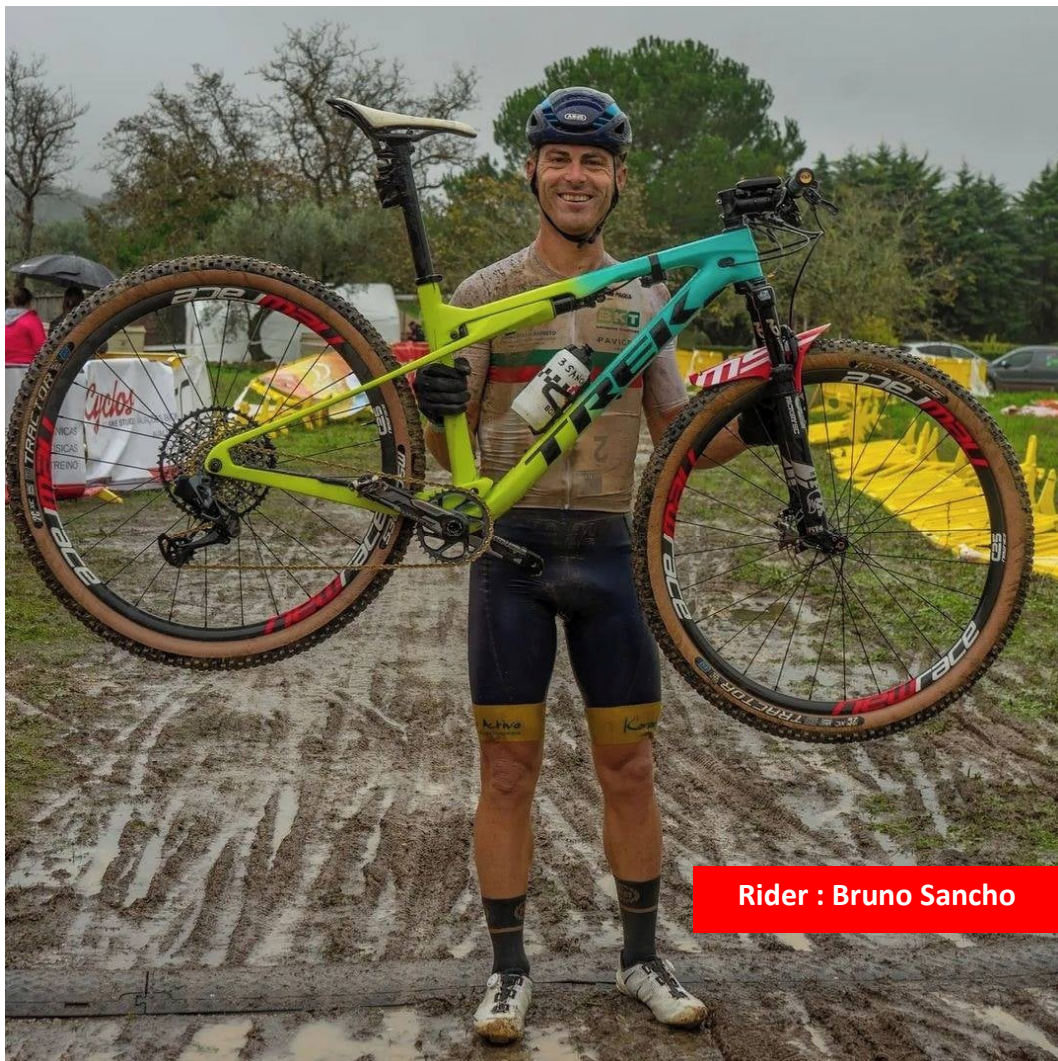
Son nom dit tout. Vitesse maximale et contrôle maximum. Comment est-ce possible? La zone centrale des crampons parallèles, compacts et en forme de rampe permet de réduire le frottement au maximum pour rouler aussi vite que possible. Les crampons intermédiaires permettent une transition parfaite dans les virages et de maintenir une bonne traction en tout temps, tandis que les crampons latérales surdimensionnés et arrangés avec notre célèbre design décalé donnent le rock & Roller une adhérence en virage jamais vu sur un pneu de Xcountry/marathon.



	ROC29210TLR2CE	29x2.10"	54-622	120 TPI	PLEGABLE	TLR EPIC SHIELD SKINWALL	2C XC (62a/60a)	715 g
	ROC29210TLR2CEB	29x2.10"	54-622	120 TPI	PLEGABLE	TLR EPIC SHIELD BLACK	2C XC (62a/60a)	715 g
	ROC29210TLR2C	29x2.10"	54-622	60 TPI	PLEGABLE	TLR PRO SHIELD	2C XC (62a/60a)	800 g
	ROC29210W	29x2.10"	54-622	33 TPI	RÍGIDO	-	1C (62a)	850 g
	ROC26210W	26x2.10"	54-559	33 TPI	RÍGIDO	-	1C (62a)	740 g
	ROC29220TLR2CE	29x2.20"	56-622	120 TPI	PLEGABLE	TLR EPIC SHIELD SKINWALL	2C XC (62a/60a)	800 g
	ROC29220TLR2C	29x2.20"	56-622	60 TPI	PLEGABLE	TLR PRO SHIELD	2C XC (62a/60a)	890 g



	TRA29220TLR2C	29x2.20"	56-622	60 TPI	PLEGABLE	TLR PRO SHIELD	2C XC (62a/60a)	850 g
	TRA275220TLR2C	27'5x2.20"	56-584	60 TPI	PLEGABLE	TLR PRO SHIELD	2C XC (62a/60a)	820 g
	TRA275220W	27'5x2.20"	56-584	33 TPI	RÍGIDO	-	1C (62a)	795 g
	TRA29220TLR2CE	29x2.20"	56-622	120 TPI	PLEGABLE	TLR EPIC SHIELD SKINWALL	2C XC (62a/60a)	775 g
	TRA275220TLR2CE	27'5x2.20"	56-584	120 TPI	PLEGABLE	TLR EPIC SHIELD SKINWALL	2C XC (62a/60a)	740 g
	TRA26220W	26x2.20"	56-559	33 TPI	RÍGIDO	-	1C (62a)	775 g
	TRA275280TLR2C	27'5x2.80"	71-584	60 TPI	PLEGABLE	TLR SUPER SHIELD	2C XC (62a/60a)	1050 g



Rider : Bruno Sancho



ACCROCHE	████████
TRACTION	████████
VITESSE	███████
SEC	████████
HUMIDE	████████
MOUILLÉ	████████
BOUE	████████

Conçu pour ces sorties qui peuvent devenir un itinéraire épique, où les conditions météorologiques sont imprévisibles et nous ne savons pas quel type de terrain nous allons trouver. Le Singletrack est le pneu polyvalente par excellence pour All Mountain et Enduro. Sa conception agressive vous permet de ne pas perdre de la traction dans les conditions les plus défavorables, tandis que ses crampons centraux en forme de rampe aident à maintenir une bonne vitesse sur le sec. Les côtés sont aussi saillants que dans un pneu d'Enduro ou de Descente, vous permettant de profiter d'une adhérence en curve à la hauteur des pneus les plus radicales.





SIN29220TLR2CT	29x2.20"	56-622	60 TPI	PLEGABLE	TLR PRO SHIELD SKINWALL	2C XC (62a/60a)	740 g
SIN29220TLR2C	29x2.20"	56-622	60 TPI	PLEGABLE	TLR PRO SHIELD	2C XC (62a/60a)	740 g
 SIN29220TLR2CS	29x2.20"	56-622	60 TPI	PLEGABLE	TLR SUPER SHIELD	2C DH (62a/60a)	810 g
SIN275220TLR2CT	27'5x2.20"	56-584	60 TPI	PLEGABLE	TLR PRO SHIELD SKINWALL	2C XC (62a/60a)	740 g
SIN275220TLR2C	27'5x2.20"	56-584	60 TPI	PLEGABLE	TLR PRO SHIELD	2C XC (62a/60a)	740 g
 SIN275220TLR2CS	27'5x2.20"	56-584	60 TPI	PLEGABLE	TLR SUPER SHIELD	2C DH (62a/60a)	810 g





ACCROCHE	██████████
TRACTION	██████████
VITESSE	██████████
SEC	██████████
HUMIDE	██████████
MOUILLÉ	██████████
BOUE	██████████



Idéal pour l'Enduro et la DH. Contrôle parfait sur terrains détériorés, meubles et humides.

Ses 4 rangés de crampons hauts et larges taillés perpendiculairement garantissent une adhérence et un contrôle extraordinaire lors de freinages brusques, même dans les situations de pilotages les plus agressives. Capable d'affronter féroceement des courbes prononcées et de dévorer tous les types de terrains.

Un crampon sur deux de la zone de centrale sont équipés d'une rampe afin de diminuer la résistance au roulement. Les crampons latéraux, dotés d'entailles verticales et d'encoches, sont placés sur 2 niveaux pour assurer une accroche parfaite lors de passage en courbe, sur pierres et racines.

La majorité des pneumatiques Enduro et Descente du marché sont conçus pour des jantes de 21mm. Avec la nouvelle tendance des jantes de plus en plus larges (30-35mm), les pneus perdent de leur efficacité car leur profil est modifié par la largeur de celles-ci. Les MSC Gripper ont été élaborés pour maintenir l'angle des crampons latéraux sur des jantes de 30 à 35mm.



	GRI29240TLR2CX	29x2.40"	60-622	60 TPI	PLEGABLE	TLR XIHEM SHIELD	2C DH (52a/56a)	1290 g
	GRI275230TLR2C	27'5x2.30"	58-584	60 TPI	PLEGABLE	TLR PRO SHIELD	2C AM (62a/60a)	950 g
	GRI275230TLR2CP	27'5x2.30"	58-584	60 TPI	PLEGABLE	TLR PRO SHIELD	2C AM RACE (56a/50a)	970 g
	GRI275230TLR2CT	27'5x2.30"	58-584	60 TPI	PLEGABLE	TLR SUPER SHIELD SKINWALL	2C DH (56a/50a)	1035 g
	GRI275230TLR3CP	27'5x2.30"	58-584	60 TPI	PLEGABLE	TLR PRO SHIELD	3C DH RACE (65a/48a/42a)	1050 g
	GRI275230TLR3CS	27'5x2.30"	58-584	60 TPI	PLEGABLE	TLR SUPER SHIELD	3C DH RACE (65a/48a/42a)	1160 g
	GRI275230TLR3CX	27'5x2.30"	58-584	60 TPI	PLEGABLE	TLR XTREM SHIELD	3C DH RACE (65a/48a/42a)	1150 g
	GRI275240TLR2CA	27'5x2.40"	60-584	60 TPI	PLEGABLE	TLR SUPER SHIELD	2C DH (52a/56a)	1090 g
	GRI275240TLR2CX	27'5x2.40"	60-584	60 TPI	PLEGABLE	TLR XTREM SHIELD	2C DH (52a/56a)	1200 g
	GRI275240TLR3CS	27'5x2.40"	60-584	60 TPI	PLEGABLE	TLR SUPER SHIELD	3C DH RACE (65a/48a/42a)	1195 g
	GRI275240TLR3CX	27'5x2.40"	60-584	60 TPI	PLEGABLE	TLR XTREM SHIELD	3C DH (65a/48a/42a)	1200 g





Hot Seat, le trône de DH réservé au pilote le plus rapide peut être le vôtre. Notre "tout-terrain" est le meilleur choix pour rouler toute la saison sans avoir à penser à quel pneu rouler pour chaque type de terrain et de conditions.

Doté d'un profil plus carré et de crampons latéraux robustes et surélevés, le Hot Seat est conçu pour maintenir une adhérence maximale et une haute prévisibilité du pilotage, quel que soit l'état du sol.

L'espacement et la hauteur des crampons centraux ont été conçus pour réduire considérablement la distance de freinage et même évacuer la boue lorsque la piste devient plus compliquée par la pluie.

MSC TIRES

E25	HOT275240TLR1CX	27.5X2.40"	60-584	60 TPI	PLEGABLE	TLR XTREM SHIELD	1C DH (60a)	1100 g
E25	HOT275240TLR2CX	27.5X2.40"	60-584	60 TPI	PLEGABLE	TLR XTREM SHIELD	2C DH (52a/56a)	1120 g
E25	HOT275240TLR2CT	27.5X2.40"	60-584	60 TPI	PLEGABLE	TLR XTREM SHIELD SKINWALL	2C DH (52a/56a)	1120 g
E25	HOT275240TLR3CX	27.5X2.40"	60-584	60TPI	PLEGABLE	TLR XTREM SHIELD	3C DH RACE (65a/48a/42a)	1255 g
E25	HOT29240TLR1CX	29X2.40"	60-622	60 TPI	PLEGABLE	TLR XTREM SHIELD	1C DH (50a)	1220 g
E25	HOT29240TLR2CT	29X2.40"	60-622	60TPI	PLEGABLE	TLR XTREM SHIELD	2C DH (52a/56a)	1255 g
E25	HOT29240TLR2CX	29X2.40"	60-622	60 TPI	PLEGABLE	TLR XTREM SHIELD	2C DH (52a/56a)	1260 g
E25	HOT29240TLR3CX	29X2.40"	60-622	60TPI	PLEGABLE	TLR XTREM SHIELD	3C DH RACE (65a/48a/42a)	1290 g





ACCROCHE	■ ■ ■ ■ ■
TRACTION	■ ■ ■ ■ ■
VITESSE	■ ■ ■ ■ ■ ■ ■
SEC	■ ■ ■ ■ ■
HUMIDE	■ ■ ■ ■ ■ ■ ■
MOUILLÉ	■ ■ ■ ■ ■ ■ ■

La nouvelle gomme 2C Road a permis de concevoir un pneu qui conserve une surface de contact maximale avec l'asphalte, à sec comme sous pluie, et ce pneu ne pouvait être que notre Road Slick!

La gomme latérale ultra tendre vous apportera une grande sécurité dans les virages, évitant les ralentissements et les pertes de vitesse, tandis que la gomme centrale est plus durable et permet un roulement plus rapide pour tirer parti de chaque watt qui sort de vos jambes.

La section centrale a une épaisseur supplémentaire pour augmenter la durabilité du pneu et réduire les crevaisons.



ROAD SLICK

REFERENCES	E25	DIMENSIONS	ETRTO	TPI	TRINGLE	COMPOSANTS	CARCASSE	POIDS
SLICK70025120KV		700 X 25	25-622	120	PLIABLE		60A/52A	210
SLICK7002560KV		700 X 25	25-622	60	PLIABLE		60A/52A	230
SLICK7002560KVT		700 X 25	25-622	60	PLIABLE		60A/52A	240

Ferran Maria Sorribes

« Mr MSC TIRES »





ACCROCHE	■ ■ ■ ■ ■
TRACTION	■ ■ ■ ■ ■
VITESSE	■ ■ ■ ■ ■
SEC	■ ■ ■ ■ ■
HUMIDE	■ ■ ■ ■ ■
MOUILLÉ	■ ■ ■ ■ ■

ROAD PERFORMANCE:

Un pneumatique polyvalent et adapté à toutes les conditions. Le tout terrain de la route !

La partie centrale facilite le roulement rapide tout en offrant un grip efficace aux irrégularités de la route grâce à sa texture diamant. Les latéraux ont été pensés pour offrir un maximum de sécurité dans toutes les conditions météorologiques.

ROAD PERFORMANCE PLUS:

Même dessin que le Road Performance mais avec la bande de protection Road Shield. Le Road Performance Plus sera votre meilleur allié pour affronter toutes les imperfections de la route et éviter les crevaisons.



ROAD PERFORMANCE

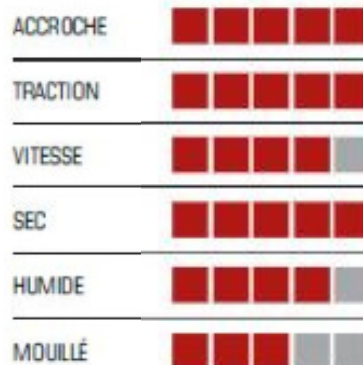
REFERENCIA	MEDIDA	ETRTO	TPI	ARO	CARCASA	COMPUESTO	PESO
PER70025120KV	700X25c	-	120 TPI	PLEGABLE	-	1C (62a)	175 g
PER70028120KV	700X28c	-	120 TPI	PLEGABLE	-	1C (62a)	196g

ROAD PERFORMANCE PLUS

REFERENCIA	MEDIDA	ETRTO	TPI	ARO	CARCASA	COMPUESTO	PESO
PERPL7002560KV	700X25c	-	60 TPI	PLEGABLE	ROAD SHIELD	1C (62a)	220 g
PERPL7002560KVT	700X25c	-	60 TPI	PLEGABLE	ROAD SHIELD SKINWALL	1C (62a)	240 g
PERPL7002860KV	700X28c	-	60 TPI	PLEGABLE	ROAD SHIELD	1C (62a)	253 g
PERPL7002860KVT	700X28c	-	60 TPI	PLEGABLE	ROAD SHIELD SKINWALL	1C (62a)	283 g



ROAD SLICK TLR



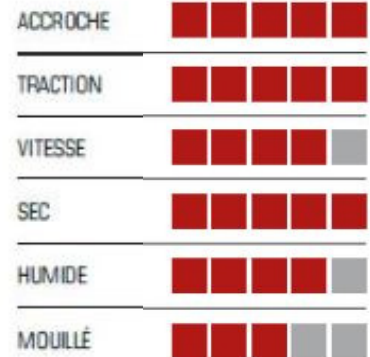
L'avenir du cyclisme sur route est basé sur le tubeless et sa technologie est prête.

Profitez-en pour éliminer les chambres-à-air traditionnelle afin de rouler avec des pressions plus basses augmentant le confort et le rendement.

L'un des meilleurs compound du marché porte le tout nouveau MSC Tires Road Slick TLR à un nouveau niveau de performance autant sur conditions humides que sèches.

ROAD SLICK TLR

REFERENCIA	MEDIDA	ETRTO	TPI	ARO	CARCASA	COMPUESTO	PESO
SLI70025120TLR	700 X 25	-	120TPI	PLEGABLE-TLR	-	1C ROAD	340g
SLI70028120TLR	700 X 28	-	120TPI	PLEGABLE-TLR	-	1C ROAD	380g

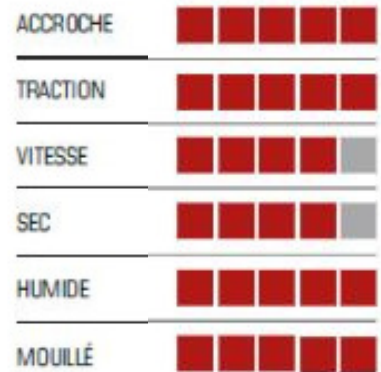


Le nouveau compound 2 C sur notre nouveau pneu Road Slick a permis de concevoir un pneu avec une surface de contact au sol importante quel que soit les conditions. La gomme plus tendre sur les flancs permet d'avoir une grande sécurité dans les virages en évitant de perdre de la vitesse tandis que la bande de roulement centrale est plus épaisse et plus dure permettant d'être plus rapide avec moins d'usure tout en évitant les crevaisons.

ROAD SLICK

REFERENCIA	MEDIDA	ETRTO	TPI	ARO	CARCASA	COMPUESTO	PESO
SLICK70025120KV	700 X 25	-	120TPI	PLEGABLE	-	2C ROAD	210g
SLICK7002560KV	700 X 25	-	60TPI	PLEGABLE	-	2C ROAD	230g
SLICK7002560KVT	700 X 25	-	60TPI	PLEGABLE	SKINWALL	2C ROAD	240g

GRAVEL 700x40



Notre premier pneu de Gravel est basé sur la polyvalence.

Son profil a été étudié afin de garantir une excellente adhérence quelque soit le terrain tout en maintenant une vitesse élevée et une réduction de bruit

GRAVEL

REFERENCIA	MEDIDA	ETRTO	TPI	ARO	CARCASA	COMPUESTO	PESO
GRA70040TLRT	700 X 40	-	60TPI	PLEGABLE-TLR	-	1C ROAD	540g

CHAMBRES À AIR



Valve Presta
avec obus démontable



Chambres légères constituées de composants résistants aux crevaisons.
Épaisseur : 0.9 mm

CHAMBRES

29"

REFERENCE	TAILLE	VALVE	POIDS
TU291902125FV40	29 x 1.90 / 2.125 / 0.9mm	2FV 40mm 2 PIECE-PRESTA	213 g
TU291902125SV	29 x 1.90 / 2.125 / 0.9mm	SV SCHRADER	225 g
TU29220250FV40	29 x 2.20 / 2.50 / 0.9mm	2FV 40mm 2 PIECE-PRESTA	228 g
TU29220250SV	29 x 2.20 / 2.50 / 0.9mm	SV SCHRADER	242 g

CHAMBRES

27'5"

REFERENCE	TAILLE	VALVE	POIDS
TU2751902125FV4	27.5 x 1.90 / 2.125 / 0.9mm	2FV 40mm 2 PIECE-PRESTA	203 g
TU2751902125SV	27.5 x 1.90 / 2.125 / 0.9mm	SV SCHRADER	198 g
TU275235250FV4	27.5 x 2.20 / 2.50 / 0.9mm	2FV 40mm 2 PIECE-PRESTA	211 g
TU275235250SV	27.5 x 2.20 / 2.50 / 0.9mm	SV SCHRADER	213 g
TU275275325FV4	27.5 x 2.50 / 3.00 / 0.9mm	2FV 40mm 2 PIECE-PRESTA	406 g

CHAMBRES

26"

REFERENCE	TAILLE	VALVE	POIDS
TU261902125FV40	26x1.90 / 2.125 2FV40mm / 0.9mm	2FV 40mm 2 PIECE-PRESTA	187 g
TU261902125SV	26x1.90 / 2.125 SV / 0.9mm	SV SCHRADER	201 g
TU26350400FV40	26x4.50 / 5.00 2FV40mm / 0.9mm	2FV 40mm 2 PIECE-PRESTA	409 g



CHAMBRES

700c

REFERENCE	TAILLE	VALVE	POIDS
TU7001825FV40	700 x 18 / 25c	2FV 40mm 2 PIECE-PRESTA	97 g
TU7001825FV60	700 x 18 / 25c	2FV 60mm 2 PIECE-PRESTA	100 g
TU7001825FV80	700 x 18 / 25c	2FV 80mm 2 PIECE-PRESTA	87 g



The MSC TIRES logo, featuring a red star with a crown on top, followed by the text 'MSC TIRES' in a bold, italicized red font.



MSC MOUSSE 27.5+, DH et Enduro. Taille L 2.40 x 2.80 + valves Tubeless, 2 unités

MSC MOUSSE 27.5, XC. Taille M 2.00 x 2.20 + valves Tubeless, 2 unités

MSC MOUSSE 29, GRAVEL. Taille S 700 x 38 - 42 + valves Tubeless, 2 unités

MSC MOUSSE 29, XC. Taille M 2.00 x 2.20 + valves Tubeless, 2 unités

BLACK SEAL

PREVENTIF TUBELESS SANS AMMONIAQUE



Black Seal pour VTT et E-Bike 250 ml

1 unité : BSNA250MTB

12 unités : BSNA250MTB 12

24 unités : BSNA250MTB 24



Black Seal pour VTT et E-Bike 500 ml

1 unité : BSNA500MTB



Black Seal pour vélo de route

1 unité : BSNA250ROAD

12 unités : BSNA250ROAD12

24 unités : BSNA250ROAD24



5 litres

Le VTT Black Seal montre la couleur rouge classique des pneus MSC et il est destiné aux pneus de vtt avec une valeur TPI élevée (60-120). Sa formule sans ammoniac aide à sceller les pores causés par son pourcentage plus faible de caoutchouc. Ce scellant incorpore des particules solides pour un fonctionnement rapide même à basse pression, un faible pourcentage de latex et le traitement spécifique de celui-ci afin de ne pas obstruer les valves et de prolonger leur durée de vie utile à l'intérieur du pneu.

La façon de travailler de ce liquide est d'abord mécanique, car le traitement que le latex reçoit pour qu'il ne sèche pas rapidement et n'obstrue pas les valves aide sa durabilité à être beaucoup plus élevée.





KIT

28 PCS

REFERENCE	PRODUIT
PKC4060A	Kit de patches multi-tailles MSC COMPREND 28 PIÈCES : - 20 Patches petits - 3 Patches moyens - 1 Patch grand - 3 Tubes de colle (7m/l) - 1 Lime métallique.

RUBAN
ADHÉSIF TUBELESS

100 MT



REFERENCE	PRODUIT	DESCRIPTION
TAPETUBE19X100	19 mm Tape	Ruban adhésif tubeless pour jantes de 19 mm
TAPETUBE22X100	22 mm Tape	Ruban adhésif tubeless pour jantes de 22 mm
TAPETUBE25X100	25 mm Tape	Ruban adhésif tubeless pour jantes de 25 mm
TAPETUBE30X100	30 mm Tape	Ruban adhésif tubeless pour jantes de 30 mm
TAPETUBE35X100	35 mm Tape	Ruban adhésif tubeless pour jantes de 35 mm

NOUVELLES REFERENCES DISPONIBLES, VEUILLEZ VOUS REFERER AU B2B





QUALITY OR NOTHING !



RIDE WITH STYLE, RIDE MSC TIRES